

Oculo-Heel® oogdruppels, oplossing

Euphrasia officinalis D5, Cochlearia officinalis D5, Jaborandi D5, Echinacea D5

Lees goed de hele bijsluiter voordat u dit geneesmiddel gaat gebruiken, want er staat belangrijke informatie in voor u.

Gebruik dit geneesmiddel altijd precies zoals beschreven in deze bijsluiter of zoals uw arts of apotheker u dat heeft verteld.

- Bewaar deze bijsluiter. Misschien heeft u hem later weer nodig.
- Heeft u nog vragen? Neem dan contact op met uw apotheker.
- Krijgt u last van een van de bijwerkingen die in rubriek 4 staan? Of krijgt u een bijwerking die niet in deze bijsluiter staat? Neem dan contact op met uw arts of apotheker.
- Wordt uw klacht na 3 dagen niet minder, of wordt hij zelfs erger? Neem dan contact op met uw arts.

Inhoud van deze bijsluiter

1. Wat is Oculo-Heel en waarvoor wordt dit middel gebruikt?
2. Wanneer mag u Oculo-Heel niet gebruiken of moet u er extra voorzichtig mee zijn?
3. Hoe gebruikt u Oculo-Heel?
4. Mogelijke bijwerkingen
5. Hoe bewaart u Oculo-Heel?
6. Inhoud van de verpakking en overige informatie.

1. Wat is Oculo-Heel en waarvoor wordt dit middel gebruikt?

Oculo-Heel is een homeopathisch geneesmiddel met bestanddelen die traditioneel gebruikt worden bij irritatie van de ogen.

2. Wanneer mag u Oculo-Heel niet gebruiken of moet u er extra voorzichtig zijn?

Wanneer mag u Oculo-Heel niet gebruiken?

Oculo-Heel mag niet worden toegediend aan patiënten met een allergie (overgevoeligheid) voor één van de actieve bestanddelen of hulpstoffen (zie rubriek 6) of voor planten van de Compositiefamilie.

Wanneer moet u extra voorzichtig zijn met dit middel?

Neem contact op met uw arts of apotheker voordat u dit middel gebruikt.

Gezien de verdunningsgraad en de gebruikte hulpstoffen is er geen risico voor interactie met contactlenzen. In geval van irritatie van de ogen dient het dragen van contactlenzen besproken te worden met de arts.

In zeldzame gevallen kan bij het frequent gebruik van oogdruppels bij patiënten met ernstig beschadigd hoornvlies verkalking van het hoornvlies optreden.

Omdat dit geneesmiddel Echinacea bevat, dient u uw arts of apotheker te raadplegen indien u lijdt aan één van volgende aandoeningen: in geval van progressieve systemische aandoeningen, auto-immuunziekten, immunodeficiëntie, immunosuppressie en ziektes van het witte bloedstelsel.

Gebruikt u nog andere geneesmiddelen?

Gebruikt u naast Oculo-Heel nog andere geneesmiddelen, of heeft u dat kort geleden gedaan? Vertel dat dan uw arts of apotheker. Dat geldt ook voor geneesmiddelen waar u geen voorschrift voor nodig heeft.

Gezien de verdunningsgraad en de gebruikte hulpstoffen is er geen risico voor interactie met contactlenzen. Echter, in geval van irritatie van de ogen dient het dragen van contactlenzen besproken te worden met de arts.

Waarop moet u letten met eten en drinken?

Niet van toepassing.

Zwangerschap, borstvoeding en vruchtbaarheid

Bent u zwanger, denkt u zwanger te zijn, wilt u zwanger worden of geeft u borstvoeding? Neem dan contact op met uw arts of apotheker voordat u dit geneesmiddel gebruikt.

Er zijn van Oculo-Heel geen gegevens beschikbaar over het effect op de vruchtbaarheid, zwangerschap en borstvoeding. Er wordt geen invloed op de vruchtbaarheid, zwangerschap of borstvoeding verwacht, gezien systemische blootstelling aan de werkzame bestanddelen van Oculo-Heel verwaarloosbaar is. Voor zover bekend kan dit homeopathische geneesmiddel zonder bezwaar worden gebruikt tijdens de zwangerschap of borstvoeding.

Rijvaardigheid en het gebruik van machines

Oculo-Heel heeft geen invloed op de rijvaardigheid en op het vermogen om machines te bedienen.

Oculo-Heel bevat fosfaatbuffers (natriumdiwaterstoffosfaat, dinatriumwaterstoffosfaat)

Dit middel bevat 2,81 mg fosfaten per monodosi, overeenkomend met 6,25 mg/g.

Als u een ernstige beschadiging heeft aan de doorzichtige voorste laag van het oog (het hoornvlies), kunnen fosfaten in zeer zeldzame gevallen troebele vlekken op het hoornvlies veroorzaken door ophoping van calcium tijdens de behandeling.

3. Hoe gebruikt u Oculo-Heel?

Gebruik dit geneesmiddel altijd precies zoals beschreven in deze bijsluiter of zoals uw arts of apotheker u dat heeft verteld. Twijfelt u over het juiste gebruik? Neem dan contact op met uw arts of apotheker.

Volwassenen en kinderen:

Tenzij anders voorgeschreven, 3-4 maal daags 1-2 druppels in het aangetaste oog aanbrengen.

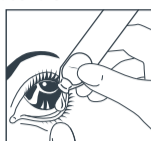
Wanneer na 3 dagen onafgebroken gebruik geen verbetering van de klachten wordt bemerkt of wanneer de klachten terugkeren, dient een arts te worden geraadpleegd.

Aangezien dit geneesmiddel Echinacea bevat, mag u het niet langer dan 8 weken onafgebroken gebruiken zonder uw arts of apotheker te raadplegen.

De steriele monodosi vlak vóór het gebruik openen.

De ampul openen door het bovenste deel al draaiend te verwijderen. Door de ampul zachtjes in te drukken, kan de vloeistof in het oog gedruppeld worden.

De inhoud van de monodosi is toereikend voor één toepassing, dus voor het eenmalig druppelen in het linker- en/of rechteroog. Een geopende dosi niet bewaren.



Heeft u te veel van Oculo-Heel gebruikt?

Volgens de homeopathie is het effect gerelateerd aan de verdunningsgraad en niet zozeer aan de dosering. Wanneer u meer dan de aanbevolen dosering van Oculo-Heel zou gebruiken, zal het effect daardoor niet sterker zijn.

Wanneer u teveel van Oculo-Heel heeft gebruikt, neem onmiddellijk contact op met uw arts, apotheker of het Antigifcentrum (070 245 245).

Bent u vergeten Oculo-Heel te gebruiken?

Gebruik geen dubbele dosi om een vergeten dosi in te halen.

Als u stopt met het gebruik van Oculo-Heel

Er zijn geen effecten te verwachten na het stoppen met de behandeling.

Heeft u nog andere vragen over het gebruik van dit geneesmiddel? Neem dan contact op met uw arts of apotheker.

4. Mogelijke bijwerkingen

Zoals elk geneesmiddel kan Oculo-Heel bijwerkingen hebben, al krijgt niet iedereen daarmee te maken. In individuele gevallen kunnen overgevoeligheidsreacties optreden.

Het melden van bijwerkingen

Krijgt u last van bijwerkingen, neem dan contact op met uw arts of apotheker. Dit geldt ook voor mogelijke bijwerkingen die niet in deze bijsluiter staan. U kunt bijwerkingen ook rechtstreeks melden via het nationale meldsysteem:

Federaal agentschap voor geneesmiddelen en gezondheidsproducten
Afdeling Vigilantie
Postbus 97
B-1000 BRUSSEL Madou
website: www.eenbijwerkingmelden.be
e-mail: adr@fagg.be

Door bijwerkingen te melden, kunt u ons helpen meer informatie te verkrijgen over de veiligheid van dit geneesmiddel.

5. Hoe bewaart u Oculo-Heel?

Buiten het zicht en bereik van kinderen houden. Bewaren in de oorspronkelijk verpakking. Niet bewaren boven 25 °C. Een geopende monodosi niet bewaren.

Gebruik Oculo-Heel niet meer na de uiterste houdbaarheidsdatum. Die is te vinden op de ampul en op de doos na EXP. De eerste twee cijfers duiden de maand aan, de volgende vier het jaartal. De laatste dag van die maand is de uiterste houdbaarheidsdatum.

Na opening van het sachet zijn de monodoses 6 maanden houdbaar.

Spoel geneesmiddelen niet door de gootsteen of de WC en gooi ze niet in de vuilnisbak. Vraag uw apotheker wat u met geneesmiddelen moet doen die u niet meer gebruikt. Ze worden dan op een verantwoorde manier vernietigd en komen niet in het milieu terecht.

6. Inhoud van de verpakking en overige informatie

Welke stoffen zitten er in Oculo-Heel?

De werkzame bestanddelen van 1 monodosi van 0,45 ml (= 0,45 g) zijn: Euphrasia officinalis D5 110,7 mg, Cochlearia officinalis D5 110,7 mg, Jaborandi D5 110,7 mg, Echinacea D5 110,7 mg.

De andere bestanddelen (hulpstoffen) zijn: natriumchloride, natriumdiwaterstoffosfaat, dinatriumwaterstoffosfaat, water voor injectie.

Hoe ziet Oculo-Heel eruit en hoeveel zit er in een verpakking?

Oogdruppels, oplossing.

Doos met 15 steriele monodoses van 0,45 ml voor oculair gebruik, verpakt per 5 in afzonderlijk sachet (aluminium).

Uitwendig gebruik.

Houder van de vergunning voor het in de handel brengen en fabrikant

Heel Belgium NV
B-9031 Drongen (Gent)
Tel.: 09/265 95 65
E-mail: info@heel.be

Nummer van de vergunning voor het in de handel brengen

HO-BE378813

Afleverwijze

Vrije aflevering

Deze bijsluiter is voor het laatst goedgekeurd in 01/2022.

NOTICE : INFORMATION DE L'UTILISATEUR

Oculo-Heel® collyre en solution

Euphrasia officinalis D5, Cochlearia officinalis D5, Jaborandi D5, Echinacea D5

Veillez lire attentivement cette notice avant d'utiliser ce médicament car elle contient des informations importantes pour vous.

Vous devez toujours utiliser ce médicament en suivant scrupuleusement les informations fournies dans cette notice ou par votre médecin ou votre pharmacien.

- Gardez cette notice. Vous pourriez avoir besoin de la relire.
- Adressez-vous à votre pharmacien pour tout conseil ou information.
- Si vous ressentez l'un des effets indésirables, parlez-en à votre médecin ou votre pharmacien. Ceci s'applique aussi à tout effet indésirable qui ne serait pas mentionné dans cette notice. Voir rubrique 4.
- Vous devez vous adresser à votre médecin si vous ne ressentez aucune amélioration ou si vous vous sentez moins bien après 3 jours.

Que contient cette notice ?

1. Qu'est-ce qu' Oculo-Heel et dans quel cas est-il utilisé ?
2. Quelles sont les informations à connaître avant d'utiliser Oculo-Heel ?
3. Comment utiliser Oculo-Heel ?
4. Quels sont les effets indésirables éventuels ?
5. Comment conserver Oculo-Heel ?
6. Contenu de l'emballage et autres informations

1. Qu'est-ce qu' Oculo-Heel et dans quel cas est-il utilisé ?

Oculo-Heel est un médicament homéopathique avec des remèdes traditionnellement utilisés en cas d'irritation oculaire.

2. Quelles sont les informations à connaître avant d'utiliser Oculo-Heel ?

N'utilisez jamais Oculo-Heel

si vous êtes allergique (hypersensible) aux substances actives, à l'un des excipients mentionnés dans la rubrique 6, ou aux plantes de la famille des Composées.

Avertissements et précautions

Adressez-vous à votre médecin ou pharmacien avant d'utiliser Oculo-Heel.

Vu le degré de dilution et les excipients utilisés, il n'y a pas de risque d'interaction avec les lentilles oculaires. En cas d'irritation oculaire, le port de lentilles doit être discuté avec le médecin.

Lors d'une utilisation fréquente de collyres, dans certains cas isolés, la calcification de la cornée peut survenir chez les patients ayant une cornée considérablement endommagée.

Ce médicament contenant de l'échinacée, adressez-vous à votre médecin ou pharmacien si vous souffrez de l'une des affections suivantes : en cas de maladies systémiques progressives, de maladies auto-immunes, d'immunosuppressions, d'immunosuppression et de maladies liées aux globules blancs.

Autres médicaments et Oculo-Heel

Informez votre médecin ou pharmacien si vous utilisez, avez récemment utilisé ou pourriez utiliser tout autre médicament.

Vu le degré de dilution et les excipients utilisés, il n'y a pas de risque d'interaction avec les lentilles oculaires. Toutefois, en cas d'irritation oculaire, le port de lentilles doit être discuté avec le médecin.

Oculo-Heel avec des aliments et boissons

Non applicable.

Grossesse, allaitement et fertilité

Si vous êtes enceinte ou que vous allaitez, si vous pensez être enceinte ou planifiez une grossesse, demandez conseil à votre médecin ou à votre pharmacien avant de prendre ce médicament.

Il n'existe pas de données sur l'effet d'Oculo-Heel sur la fertilité, la grossesse et l'allaitement. Aucun effet sur la fertilité, la grossesse et l'allaitement n'est attendu dans la mesure où l'exposition systémique aux substances actives d'Oculo-Heel est négligeable. Pour autant que l'on sache, ce médicament homéopathique peut être utilisé selon la posologie indiquée au cours de la grossesse et de l'allaitement.

Conduite de véhicules et utilisation de machines

Oculo-Heel n'a aucun effet sur l'aptitude à conduire des véhicules et à utiliser des machines.

Oculo-Heel contient des phosphates (phosphate monosodique dihydraté, phosphate disodique dihydraté)

Ce médicament contient 2,81 mg de phosphates par monodosi équivalent à 6,25 mg/g.

Si vous souffrez de dommages sévères de la cornée (couche transparente située à l'avant de l'œil) les phosphates peuvent causer, dans de très rares cas, des troubles de la vision en raison de l'accumulation de calcium pendant le traitement (nuage).

3. Comment utiliser Oculo-Heel ?

Veillez à toujours utiliser ce médicament en suivant exactement les instructions de cette notice ou les indications de votre médecin ou pharmacien. Vérifiez auprès de votre médecin ou pharmacien en cas de doute.

Adultes et enfants :

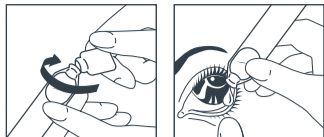
Sauf autre prescription, appliquez 1-2 gouttes 3-4 fois par jour dans l'œil atteint.

Si, après 3 jours d'utilisation ininterrompue, les symptômes ne se sont pas améliorés ou s'ils récidivent, consultez un médecin.

Ce produit contenant de l'échinacée, n'utilisez pas ce produit en continu pendant plus de 8 semaines sans consulter votre médecin ou votre pharmacien.

-Heel

Ouvrez la monodose stérile juste avant utilisation.
Pour ouvrir l'ampoule, il faut enlever l'embout en la tournant.
En effectuant une légère pression sur l'ampoule, la solution peut être instillée dans l'œil.
Le contenu d'une monodose est suffisant pour une application, donc pour une instillation unique dans l'œil gauche et/ou l'œil droit.
Ne conservez pas les doses entamées.



Si vous avez utilisé plus d' Oculo-Heel que vous n'auriez dû

Selon l'homéopathie, l'effet est lié à la dilution et non à la posologie. Si vous utilisez plus d'Oculo-Heel que la dose recommandée, l'effet ne sera pas plus fort.

Si vous avez utilisé trop d'Oculo-Heel, prenez immédiatement contact avec votre médecin, votre pharmacien ou le Centre Antipoisons (070 245 245).

Si vous oubliez d'utiliser Oculo-Heel

N'utilisez pas de dose double pour compenser la dose que vous avez oublié de prendre.

Si vous arrêtez d'utiliser Oculo-Heel

L'arrêt du traitement n'entraîne pas d'effets particuliers. Si vous avez d'autres questions sur l'utilisation de ce médicament, demandez plus d'informations à votre médecin ou à votre pharmacien.

4. Quels sont les effets indésirables éventuels ?

Comme tous les médicaments, Oculo-Heel peut provoquer des effets indésirables, mais ils ne surviennent pas systématiquement chez tout le monde. Des cas isolés de réactions d'hypersensibilité peuvent survenir.

Déclaration des effets secondaires

Si vous ressentez un quelconque effet indésirable, parlez-en à votre médecin ou votre pharmacien. Ceci s'applique aussi à tout effet indésirable qui ne serait pas mentionné dans cette notice. Vous pouvez également déclarer les effets indésirables directement via le système national de déclaration :

Agence fédérale des médicaments et des produits de santé
Division Vigilance
Boîte Postale 97, B-1000 BRUXELLES Madou
Site internet : www.notifieruneffetindesirable.be
e-mail : adr@afmps.be

En signalant les effets indésirables, vous contribuez à fournir davantage d'informations sur la sécurité du médicament.

GEBRAUCHSINFORMATION: INFORMATION FÜR ANWENDER

Oculo-Heel® Augentropfen

Euphrasia officinalis D5, Cochlearia officinalis D5, Jaborandi D5, Echinacea D5

Lesen Sie die gesamte Packungsbeilage sorgfältig durch, bevor Sie mit der Anwendung dieses Arzneimittels beginnen, denn sie enthält wichtige Informationen.

Wenden Sie dieses Arzneimittel immer genau wie in dieser Packungsbeilage beschrieben bzw. genau nach Anweisung Ihres Arztes oder Apothekers an.

- Heben Sie die Packungsbeilage auf. Vielleicht möchten Sie diese später nochmals lesen.
- Fragen Sie Ihren Apotheker, wenn Sie weitere Informationen oder einen Rat benötigen.
- Wenn Sie Nebenwirkungen bemerken, wenden Sie sich an Ihren Arzt oder Apotheker. Dies gilt auch für Nebenwirkungen, die nicht in dieser Packungsbeilage angegeben sind. Siehe Abschnitt 4.
- Wenn Sie sich nach 3 Tagen nicht besser oder gar schlechter fühlen, wenden Sie sich an Ihren Arzt.

Was in dieser Packungsbeilage steht

1. Was ist Oculo-Heel und wofür wird es angewendet?
2. Was sollten Sie vor der Anwendung von Oculo-Heel beachten?
3. Wie ist Oculo-Heel anzuwenden?
4. Welche Nebenwirkungen sind möglich?
5. Wie ist Oculo-Heel aufzubewahren?
6. Inhalt der Packung und weitere Informationen

1. Was ist Oculo-Heel und wofür wird es angewendet?

Oculo-Heel ist ein homöopathisches Arzneimittel mit Bestandteilen, die traditionell bei Irritationen der Augen angewendet werden.

2. Was sollten Sie vor der Anwendung von Oculo-Heel beachten?

Oculo-Heel darf nicht angewendet werden, wenn Sie allergisch (überempfindlich) gegen einen der in Abschnitt 6. genannten Wirk- oder Hilfsstoffe oder gegen Korbblütlergewächse sind.

Warnhinweise und Vorsichtsmaßnahmen

Bitte sprechen Sie mit Ihrem Arzt oder Apotheker, bevor Sie Oculo-Heel anwenden.

Angesichts der Verdünnungen und der angewendeten Hilfsstoffe sind keine Wechselwirkungen mit Kontaktlinsen zu erwarten. Im Falle von Augenirritationen fragen Sie vor dem Tragen von Kontaktlinsen Ihren Arzt um Rat.

In Einzelfällen kann die häufige Verwendung von Augentropfen bei Patienten mit ausgeprägten Hornhautdefekten zu Trübungen der Hornhaut führen.

Da dieses Arzneimittel Echinacea enthält, sollten Sie Ihren Arzt oder Apotheker konsultieren, wenn Sie an einer der folgenden Erkrankungen leiden: bei fortschreitenden Systemerkrankungen, Autoimmunerkrankungen, Immunschwäche, Immunsuppression und Erkrankungen des Systems der weißen Blutkörperchen.

Anwendung von Oculo-Heel zusammen mit anderen Arzneimitteln

Informieren Sie Ihren Arzt oder Apotheker wenn Sie andere Arzneimittel anwenden, kürzlich andere Arzneimittel angewendet haben oder beabsichtigen andere Arzneimittel anzuwenden.

Angesichts der Verdünnungen und der angewendeten Hilfsstoffe sind keine Wechselwirkungen mit Kontaktlinsen zu erwarten. Im Falle von Augenirritationen fragen Sie jedoch vor dem Tragen von Kontaktlinsen Ihren Arzt um Rat.

Anwendung von Oculo-Heel zusammen mit Nahrungsmitteln und Getränken

Nicht zutreffend.

Schwangerschaft, Stillzeit und Zeugungs-/Gebärfähigkeit

Wenn Sie schwanger sind oder stillen, oder wenn Sie vermuten schwanger zu sein oder beabsichtigen schwanger zu werden, fragen Sie vor der Anwendung dieses Arzneimittels Ihren Arzt oder Apotheker um Rat.

Bisher liegen keine Daten zur Wirkung von Oculo-Heel auf Fortpflanzungsfähigkeit, Schwangerschaft und Stillzeit vor. Da die systemische Exposition durch die Wirkstoffe von Oculo-Heel zu vernachlässigen ist, wird davon ausgegangen, dass keine Wirkungen auf Fortpflanzungsfähigkeit, Schwangerschaft und Stillzeit auftreten. Soweit bekannt, kann Oculo-Heel während Schwangerschaft und Stillzeit in der empfohlenen Dosierung angewendet werden.

Verkehrstüchtigkeit und Fähigkeit zum Bedienen von Maschinen

Oculo-Heel hat keinen Einfluss auf die Verkehrstüchtigkeit und die Fähigkeit Maschinen zu Bedienen.

Oculo-Heel enthält Phosphatpuffer (Natriumdihydrogenphosphat-Dihydrat, Natriummonohydrogenphosphat-Dihydrat)

Dieses Arzneimittel enthält 2,81 mg Phosphate pro Monodose entsprechend 6,25 mg/g.

Wenn Sie an einer schweren Schädigung der Hornhaut (durchsichtige auf der Vorderseite des Auges) leiden (Phosphat aufgrund einer Calciumanreicherung während der Behandlung in sehr seltenen Fällen Trübungen (wolkige Flecken) der Hornhaut verursachen).

3. Wie ist Oculo-Heel anzuwenden?

Wenden Sie dieses Arzneimittel immer genau wie in dieser Packungsbeilage beschrieben bzw. genau nach der mit Ihrem Arzt oder Apotheker getroffenen Absprache an. Fragen Sie bei Ihrem Arzt oder Apotheker nach, wenn Sie sich nicht sicher sind.

Erwachsene und Kinder:

Falls nicht anders verordnet, 3-4 mal pro Tag 1 bis 2 Tropfen in das erkrankte Auge einträufeln.

5. Comment conserver Oculo-Heel ?

Tenir hors de la vue et de la portée des enfants.

A conserver dans l'emballage d'origine, à une température ne dépassant pas 25 °C.

Ne pas conserver de récipient unidose ouvert.

N'utilisez pas ce médicament après la date de péremption indiquée sur l'ampoule et sur la boîte après EXP. Les deux premiers chiffres indiquent le mois, les quatre suivants, l'année. La date de péremption fait référence au dernier jour de ce mois.

Après ouverture du sachet, les récipients unidoses peuvent être conservés 6 mois.

Ne jetez aucun médicament au tout à l'égout ou avec les ordures ménagères. Demandez à votre pharmacien d'éliminer les médicaments que vous n'utilisez plus. Ces mesures contribueront à protéger l'environnement.

6. Contenu de l'emballage et autres informations

Ce que contient Oculo-Heel

Les substances actives d'une monodose de 0,45 ml (= 0,45 g) sont: Euphrasia officinalis D5 110,7 mg, Cochlearia officinalis D5 110,7 mg, Jaborandi D5 110,7 mg, Echinacea D5 110,7 mg.

Les autres composants (excipients) sont: chlorure de sodium, phosphate monosodique dihydraté, phosphate disodique dihydraté, eau pour préparations injectables.

Aspect d' Oculo-Heel et contenu de l'emballage extérieur

Collyre en solution.

Boîte contenant 15 récipients unidoses stériles de 0,45 ml pour voie ophtalmique, conditionnés par 5 dans un sachet (aluminium).

Usage externe.

Titulaire de l'Autorisation de mise sur le marché et fabricant

Heel Belgium NV
B-9031 Drongen (Gent)
Tel.: 09/265 95 65
E-mail: info@heel.be

Numéro d'autorisation de mise sur le marché

HO-BE378813

Mode de délivrance

Délivrance libre.

La dernière date à laquelle cette notice a été révisée est 01/2022.

Bei Beschwerden, die sich nach 3 Tagen ununterbrochener Anwendung nicht verbessern oder bei wieder auftretenden Beschwerden, sollte ein Arzt befragt werden.

Da dieses Arzneimittel Echinacea enthält, sollten Sie dieses Arzneimittel nicht länger als 8 Wochen ohne Rücksprache mit Ihrem Arzt oder Apotheker verwenden.

Die sterilen Monodosen kurz vor der Anwendung öffnen.

Öffnen Sie die Ampulle durch abdrehen des oberen Teils. Durch leichten Druck auf die Ampulle den Tropfen in das Auge einträufeln.

Der Inhalt einer sterilen Monodose reicht für eine Anwendung, d.h. zum einmaligen Einträufeln in das linke oder rechte Auge. Geöffnete Monodosen nicht aufbewahren.



Wenn Sie eine größere Menge von Oculo-Heel angewendet haben, als Sie sollten

Gemäß der Lehre der Homöopathie steht die Wirkung mehr mit dem Verdünnungsgrad, als mit der Dosierung im Zusammenhang. Wenn Sie mehr als die empfohlene Dosis von Oculo-Heel anwenden würden, wird die Wirkung daher nicht stärker sein.

Wenn Sie eine größere Menge von Oculo-Heel angewendet haben, kontaktieren Sie sofort Ihren Arzt, Ihren Apotheker oder das Antigiftzentrum (070 245 245).

Wenn Sie die Anwendung von Oculo-Heel vergessen haben

Wenden Sie nicht die doppelte Menge an, wenn Sie die vorherige Anwendung vergessen haben.

Wenn Sie die Anwendung von Oculo-Heel abbrechen

Es sind keine Begleiterscheinungen zu erwarten, wenn man die Behandlung stoppt.

Wenn Sie weitere Fragen zur Anwendung dieses Arzneimittels haben, wenden Sie sich an Ihren Arzt oder Apotheker.

4. Welche Nebenwirkungen sind möglich?

Wie alle Arzneimittel kann auch Oculo-Heel Nebenwirkungen haben, die aber nicht bei jedem auftreten müssen. In Einzelfällen können Überempfindlichkeitsreaktionen auftreten.

Meldung von Nebenwirkungen

Wenn Sie Nebenwirkungen bemerken, wenden Sie sich an Ihren Arzt oder Apotheker. Dies gilt auch für Nebenwirkungen, die nicht in dieser Packungsbeilage angegeben sind. Sie können Nebenwirkungen auch direkt über das nationale Meldesystem anzeigen:

Föderalagentur für Arzneimittel und Gesundheitsprodukte
Abteilung Vigilanz
Postfach 97
B-1000 BRÜSSEL Madou
Website: www.notifieruneffetindesirable.be
E-Mail: adr@fagg-afmps.be

Indem Sie Nebenwirkungen melden, können Sie dazu beitragen, dass mehr Informationen über die Sicherheit dieses Arzneimittels zur Verfügung gestellt werden.

5. Wie ist Oculo-Heel aufzubewahren?

Bewahren Sie dieses Arzneimittel für Kinder unzugänglich auf. In der Originalverpackung aufbewahren. Nicht über 25 °C lagern. Geöffnete Monodosen nicht aufbewahren.

Sie dürfen das Arzneimittel nach dem auf der Ampulle und dem Umkarton nach EXP angegebenen Verfallsdatum nicht mehr anwenden. Die ersten zwei Ziffern geben den Monat an, die vier nächsten das Jahr. Das Verfallsdatum bezieht sich auf den letzten Tag des angegebenen Monats.

Nach Öffnen des Beutels können die Monodosen 6 Monate aufbewahrt werden.

Entsorgen Sie Arzneimittel nicht im Abwasser oder Haushaltsabfall. Fragen Sie Ihren Apotheker, wie das Arzneimittel zu entsorgen ist, wenn Sie es nicht mehr verwenden. Sie tragen damit zum Schutz der Umwelt bei.

6. Inhalt der Packung und weitere Informationen

Was Oculo-Heel enthält

Die Wirkstoffe einer Monodose zu 0,45 ml (= 0,45 g) sind: Euphrasia officinalis D5 110,7 mg, Cochlearia officinalis D5 110,7 mg, Jaborandi D5 110,7 mg, Echinacea D5 110,7 mg.

Die sonstigen Bestandteile (Hilfsstoffe) sind: Natriumchlorid, Natriumdihydrogenphosphat-Dihydrat, Natriummonohydrogenphosphat-Dihydrat, Wasser für Injektionszwecke.

Wie Oculo-Heel aussieht und Inhalt der Packung

Augentropfen
Packung mit 15 sterilen Monodosen zu 0,45 ml zur Anwendung am Auge, jeweils 5 Monodosen verpackt in einem separaten Beutel (Aluminium).

Äusserliche Anwendung.

Pharmazeutischer Unternehmer und Hersteller

Heel Belgium NV, B-9031 Drongen (Gent)
Tel.: 09/265 95 65, E-mail: info@heel.be

Zulassungsnummer

HO-BE378813

Abgabestatus

Freie Abgabe.

Diese Packungsbeilage wurde zuletzt überarbeitet im 01/2022

-Heel